

Amélioration des performances d'une ligne de bus



Le modèle du « tout automobile » dans les villes, lié à l'augmentation du taux de motorisation et à l'expansion urbaine, commence à atteindre ses limites. Dans ce contexte de développement de la motorisation, le bus voit sa clientèle chuter régulièrement. Les opérateurs de transport, dont la rentabilité se dégrade, ferment des lignes et réduisent le service, d'où un mécontentement des usagers.

Le bus est pourtant indispensable à la vitalité des villes. Il complète utilement les réseaux plus structurants lorsqu'ils sont présents. Une amélioration globale du réseau est donc nécessaire et essentielle. Elle permettra d'assurer à l'usager un niveau de service de qualité, des temps de parcours compétitifs et réguliers. Il s'agit là d'une condition nécessaire au développement d'une politique de transport durable et conforme aux besoins des villes marocaines.



LES BÉNÉFICES

Meilleure qualité de service pour les usagers

- Temps de parcours optimisés et concurrentiel avec les autres modes motorisés.
- Fréquences pouvant être augmentées.
- Valorisation et fiabilisation de la desserte des quartiers excentrés et peu motorisés.
- Respect des horaires affichés pour l'usager (moins de bus en retard / en avance).

Environnementaux

- Amélioration de la qualité de l'air (reports modaux).

Économiques

- Via les recettes de billetterie qui augmentent avec la fréquentation.
- Via les gains d'exploitation engendrés par la meilleure rotation des bus.

LES COMMUNES MAROCAINES DÉJÀ ENGAGÉES

Agadir : Étude d'amélioration de ligne de bus

La commune d'Agadir, accompagnée d'une assistance technique, a réalisé l'étude pour l'amélioration des performances de la ligne 3 de son réseau de bus.

La mise en place des mesures d'amélioration recommandées permettra de diminuer considérablement le temps de parcours et d'augmenter la qualité pour l'ensemble des usagers, d'où des bénéfices pour l'exploitant, la Commune et les usagers. Cette étude a permis à Agadir de cerner la démarche pour diagnostiquer les performances d'une ligne de bus, identifier les dysfonctionnements ainsi que les pistes de solutions.

Marrakech : Mise en place des bus à haut niveau de service (BHNS) électriques

Des BHNS sont en service à Marrakech depuis septembre 2017 sur l'axe Hassan II. Ils offrent une bonne qualité de service grâce à des couloirs de circulation dédiés.

Ce projet avait pour ambition d'encourager l'utilisation des transports collectifs en créant un moyen de transport moderne qui réponde aux besoins de la population afin de maîtriser la croissance de l'utilisation des véhicules individuels et diminuer en conséquence la congestion automobile et les nuisances environnementales.

CONTACT

M. Jamal Damich, Chef de service mobilité et circulation,
Commune d'Agadir - www.agadir.ma

CONTACT

www.ville-marrakech.ma

COMMENT FAIRE ?

1. Préparation

- › Montage d'un observatoire des indicateurs de performance des lignes de bus.
- › Identification des lignes problématiques et des secteurs où la vitesse commerciale baisse.

2. Planification

- › Identification des points durs et des causes des dysfonctionnements dans une approche multimodale.
- › Définition des objectifs stratégiques visés et des marges de manœuvre existantes.
- › Établissement des pistes de solutions (évolution du tracé, principes d'aménagement et d'exploitation, répartition des arrêts) et des mesures d'accompagnement nécessaires.
- › Identification d'un planning de mise en œuvre et planification du dispositif de suivi.

3. Mise en œuvre

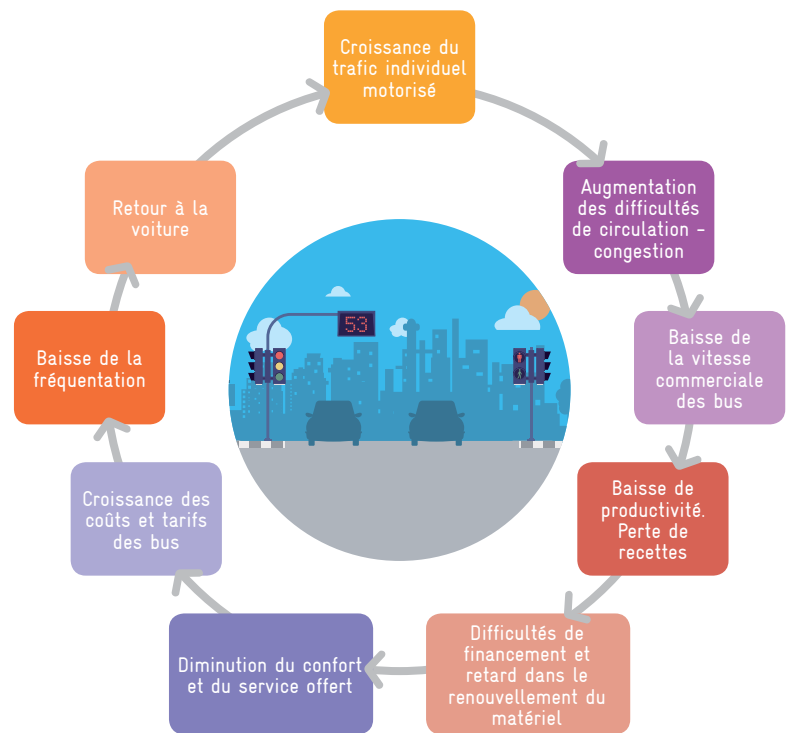
- › Identification des sources de financement disponibles au niveau étatique.
- › Réalisation de l'ensemble du plan d'actions, y compris les mesures d'accompagnement.

4. Bilan et évaluation

- › Suivi et contrôle de la mise en œuvre, impliquant une observation régulière du niveau de service et de la demande sur la ligne selon les indicateurs retenus.

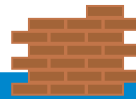


UN CERCLE VICIEUX À CONTRER



Point de départ

- › Suivi régulier et préalable de l'évolution des caractéristiques techniques de l'ensemble du réseau de bus (vitesse commerciale et régularité).
- › Identification stratégique et opérationnelle des lignes prioritaires à traiter.
- › Mobilisation des acteurs locaux sur les volets de l'aménagement et de l'exploitation de la voirie.



Défis à relever

- › Ne pas forcément viser la réalisation de projets lourds et valoriser les mesures légères.
- › Faire adhérer les acteurs locaux et convaincre les autres usagers de la route.
- › Faire respecter les règles.

Conseils pratiques

- › Intégration de l'ensemble des modes de transports dans la conception et l'évaluation.
- › Dimensionnement d'objectifs pragmatiques, prenant en considération la mobilité et la vie urbaine.
- › Prise en considération de la ligne complète.
- › Appui politique à rechercher en permanence pour faire face aux impacts potentiels sur les autres modes, notamment la voiture.
- › Coordination de l'action sur les performances avec d'autres vecteurs en plus de la valorisation du mode bus.

CoMun – coopération municipale

Gouvernance locale et participative au Maghreb

CoMun est un programme régional pour le développement urbain et la gouvernance locale mis en œuvre par la Direction générale des Collectivités Locales du Ministère de l'Intérieur et la Deutsche Gesellschaft für Internationale Zusammenarbeit (GIZ) GmbH pour le compte du Gouvernement fédéral allemand. Ce programme contribue au processus de décentralisation ainsi qu'à la mise en place de structures participatives au Maroc.

PLUS D'INFORMATIONS

- › Guide « Amélioration des performances du transport public » : <http://www.pncl.gov.ma/fr/Publication/guide/Pages/Guide-transport-public.aspx>
- › <http://www.co-mun.net/maroc/les-reseaux-thematiques/rema-tp-transport-public/guides-de-bonnes-pratiques/guide-performances-des-transports-publics>

