



# Mobilise Your City



## 100 CIUDADES Y 20 GOBIERNOS NACIONALES SE COMPROMETEN CON LA MOVILIDAD URBANA



### La Alianza

MobiliseYourCity es una alianza global en contra del cambio climático que promueve la planificación integrada de la movilidad urbana en países en desarrollo y emergentes.

La alianza apoya los gobiernos locales y nacionales en sus esfuerzos por mejorar la movilidad urbana, proporcionando un marco metodológico y asistencia técnica, mediante el desarrollo de capacidades y permitiendo el acceso a financiamiento tanto a nivel local como nacional.

Se ha puesto especial atención en los marcos metodológico y de asesoría relacionados con Políticas y/o Programas de Inversión Nacionales de Movilidad Urbana (NUMP) y Planes de Movilidad Urbana Sostenible (SUMP) para una movilidad en las ciudades más inclusiva, económicamente eficiente y respetuosa con el medio ambiente.

### El desafío

Congestión vehicular, mala calidad del aire, accidentes fatales, ineficiencia económica –debido a condiciones difíciles

para los viajes laborales–, malas condiciones de vida y altas emisiones de dióxido de carbono, son problemas graves, consecuencia de sistemas de transporte urbano mal planificados y no sostenibles.

Los ciudadanos y los gobiernos, especialmente de países emergentes y en desarrollo, están cada vez más preocupados por hacer del desarrollo urbano una prioridad, como una manera de enfrentar el crecimiento demográfico de las ciudades y los patrones de urbanización.

### El transporte y las emisiones de CO2

- En el mundo, el sector del transporte emite actualmente cerca de **28 % del total de emisiones de CO2** procedentes de combustibles fósiles.
- El transporte urbano representa casi la mitad de las emisiones del sector.
- Si no se toman medidas significativas hacia la transformación del sector, estas emisiones se triplicarán para el 2050.

### Los objetivos:

- Permitir cambios transformacionales hacia ciudades más inclusivas, habitables y eficientes.
- Preparar inversiones y vincular con financiación para el desarrollo
- Potenciar una planificación de la movilidad urbana integral y participativa (a nivel local y nacional).
- Reducir las emisiones de GEI relacionadas con el transporte en las ciudades participantes (>50 % de sus emisiones relacionadas al transporte urbano para el 2050).



### 100 ciudades

Se comprometen a reducir en un 50 % sus emisiones relacionadas con el transporte urbano a través del desarrollo de Planes de Movilidad Urbana Sostenible (SUMP).



### 20 países

Se comprometen a elaborar Políticas y/o Programas de Inversión Nacionales de Movilidad Urbana (NUMP).



- ✓ Enfoque en Políticas & Planificación de la Movilidad Urbana Sostenible
- ✓ Alianza global lanzada durante la COP21
- ✓ Contribución activa a la Nueva Agenda Urbana y el Consenso Europeo sobre Desarrollo
- ✓ Apoyo en la implementación de las Contribuciones Nacionalmente Determinadas



# Asistencia de MobiliseYourCity

## SUMP

Un Plan de Movilidad Urbana Sostenible (SUMP) es un plan estratégico desarrollado de forma inclusiva e integrada, con la finalidad de satisfacer las necesidades de movilidad de la población y de las empresas en las ciudades, integrando y armonizando los proyectos de planificación existentes. El SUMP pone a las ciudades en el camino de la sostenibilidad respecto del uso de suelo y la movilidad urbana.

### ¿POR QUÉ UN SUMP?

- ✓ Establecer una hoja ruta que claramente priorice proyectos y medidas de transporte sostenibles, y defina responsabilidades.
- ✓ Definir un plan de financiamiento e implementación sólido, pero flexible.
- ✓ Cambiar de una visión orientada principalmente a la planificación de infraestructuras viales hacia conceptos más integrales de movilidad urbana sostenible.
- ✓ Implementar medidas factibles y de amplio consenso, junto con mecanismos de monitoreo & evaluación.

### LOS SUMP EN LA PRÁCTICA

La Comisión Europea apoya la implementación de la metodología SUMP en ciudades de la UE desde hace muchos años.

Países emergentes como Brasil, India y México han desarrollado SUMP en sus ciudades.

Posibles mecanismos de financiamiento a nivel local: peajes urbanos, estacionamiento pagado, participación voluntaria de empleadores, financiamiento obligatorio del sistema de transporte por parte de empresas y negocios, impuesto sobre el valor del suelo en ventas o arriendos en los corredores de transporte público, impuesto a la plusvalía, impuestos especiales al desarrollo.

## NUMP

Una Política y/o Programa de Inversión Nacional de Movilidad Urbana (NUMP) es una política o un programa estratégico desarrollado por los gobiernos nacionales para permitir que los gobiernos locales hagan frente a los desafíos de la movilidad urbana. De este modo, se mejora la capacidad de las ciudades para planificar, financiar e implementar proyectos de transporte sostenible.

### ¿POR QUÉ UN NUMP?

- ✓ Política nacional y marco regulatorio para planes de movilidad urbana sostenible.
- ✓ Definición clara de las orientaciones, funciones y responsabilidades estratégicas y políticas de los actores que participan en la planificación.
- ✓ Orientación técnica para los profesionales del transporte a nivel local.
- ✓ Herramienta central para facilitar una transformación efectiva de la infraestructura urbana.

### LOS NUMP EN LA PRÁCTICA

En los países desarrollados, el apoyo financiero de los gobiernos nacionales a las ciudades es una práctica común en el ámbito de la movilidad urbana sostenible.

Países emergentes como China, Brasil o India ya han empezado a implementar NUMPs.

Posibles mecanismos de financiamiento nacional: políticas tarifarias, impuestos sobre automóviles privados y combustible, cobros por congestión, impuestos sobre registro adicionales para propietarios de vehículos motorizados.

## Posibles módulos de apoyo para SUMP y NUMP

- ✓ Inventario y evaluación
- ✓ Sensibilización/MobiliseDays (+Planificación de medidas\*\*)
- ✓ Marco institucional\*
- ✓ Tecnologías de transporte\*
- ✓ Monitoreo y reporte
- \* NUMP específico \*\* SUMP específico
- ✓ Visión y definición de objetivos
- ✓ Presupuesto y finanzas
- ✓ Desarrollo de capacidades\*\*
- ✓ Proceso participativo\*\*
- ✓ Coordinación y gestión

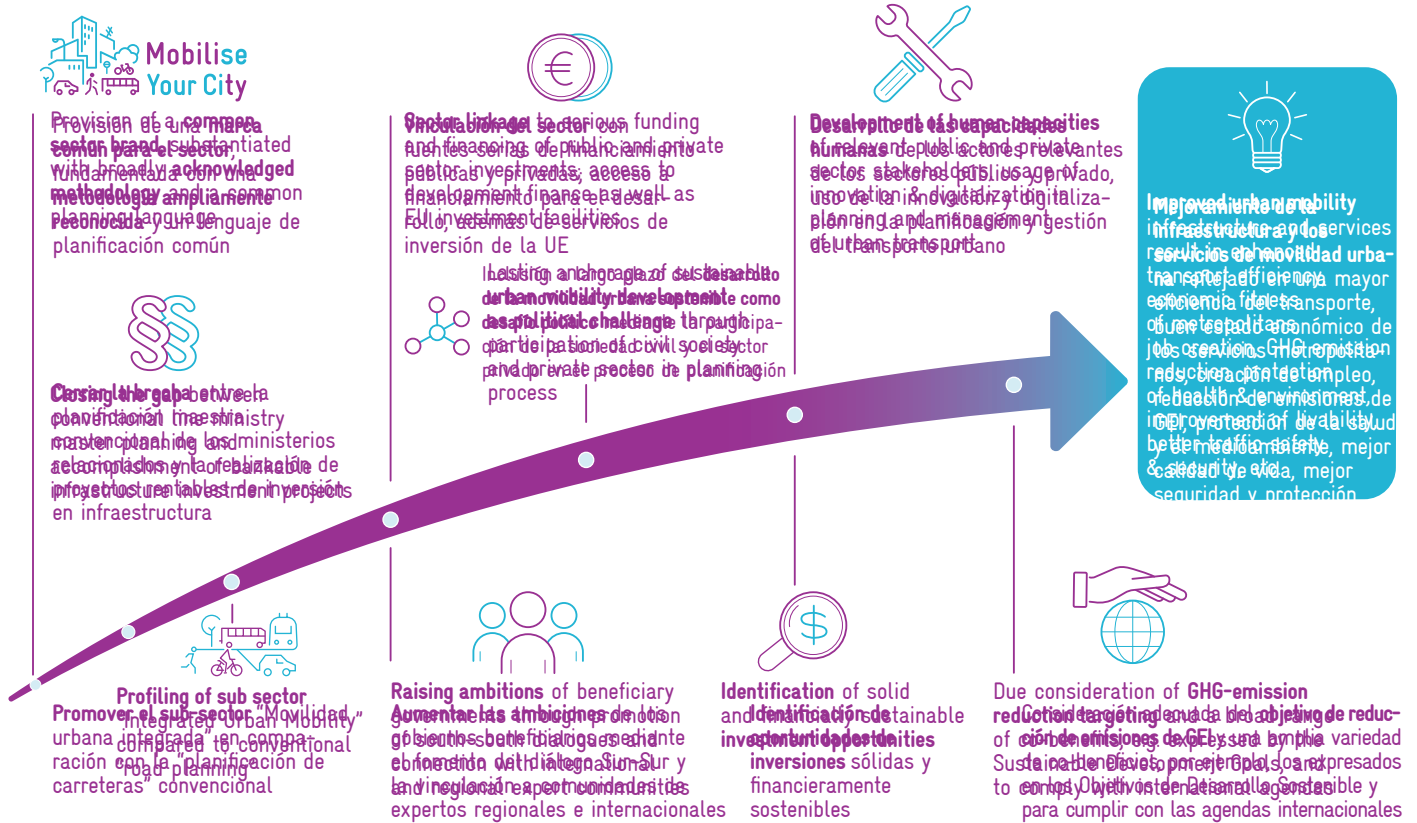


# ¿Cómo ayudamos a los asociados beneficiarios en la implementación de SUMP y NUMP?

## Una red internacional de asociados

MobiliseYourCity contribuye a un intercambio intensivo de experiencias y conocimientos entre sus asociados en materia de organización institucional y gobernanza del sector, presupuestos y finanzas, políticas y regulaciones, además de diseño y planificación técnica de la movilidad urbana sostenible. La alianza trabaja en estrecha colaboración con agencias gubernamentales, instituciones municipales, empresas de transporte, universidades, centros de estudios, y consultores nacionales e internacionales para fomentar aprendizajes e innovación de alta calidad, con el fin de apoyarlos en sus esfuerzos de planificación.

## Trayectoria de resultados de MobiliseYourCity



## Áreas de apoyo para el desarrollo de capacidades

- Orientación sobre cómo planificar la movilidad urbana
- Organización, gestión de proyectos y habilidades interpersonales
- Formación profesional destinada a mantener actualizado al personal experto

- Acceso a experiencias de aprendizaje de otras ciudades
- Acceso a herramientas de planificación y equipos de vanguardia
- Acceso a mejores prácticas nacionales e internacionales
- Medios de financiamiento necesarios para mantener la capacidad

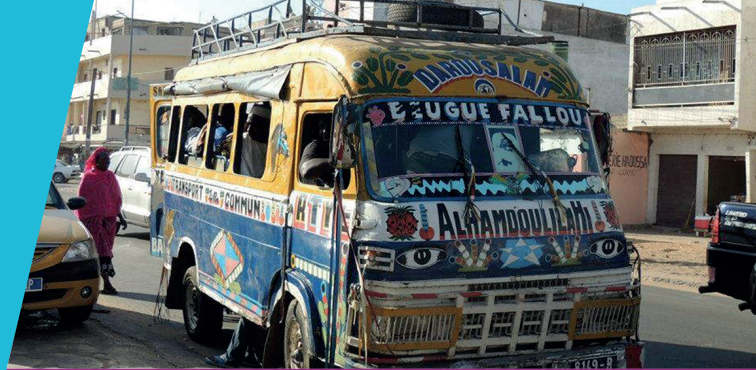


## Construyendo una sólida comunidad de práctica

Estableciendo una comunidad internacional en línea de colaboración y formación de redes para compartir mejores prácticas en la planificación de la movilidad urbana sostenible y la implementación de SUMP y NUMP y para apoyar el intercambio activo y fructífero entre todos los asociados de MobiliseYourCity. La plataforma de intercambio se enfoca en fomentar la cooperación de ciudad a ciudad, junto con los diálogos en las redes regionales, incluidos intercambios entre expertos y oportunidades de hermanamiento Sur-Sur y Norte-Sur.

# MobiliseYourCity en el contexto de cambio climático y el desarrollo

MobiliseYourCity es parte de la parte de la Alianza de Marrakech para la Acción Climática Global (ACG) de la CMNUCC. Además de su contribución al proceso internacional sobre cambio climático, la alianza contribuye a la Nueva Agenda Urbana, específicamente el Objetivo de Desarrollo Sostenible 11 (ODS11): Hacer que las ciudades sean inclusivas, seguras, resilientes y sostenibles. MobiliseYourCity también está perfectamente alineada con el Consenso Europeo sobre Desarrollo.



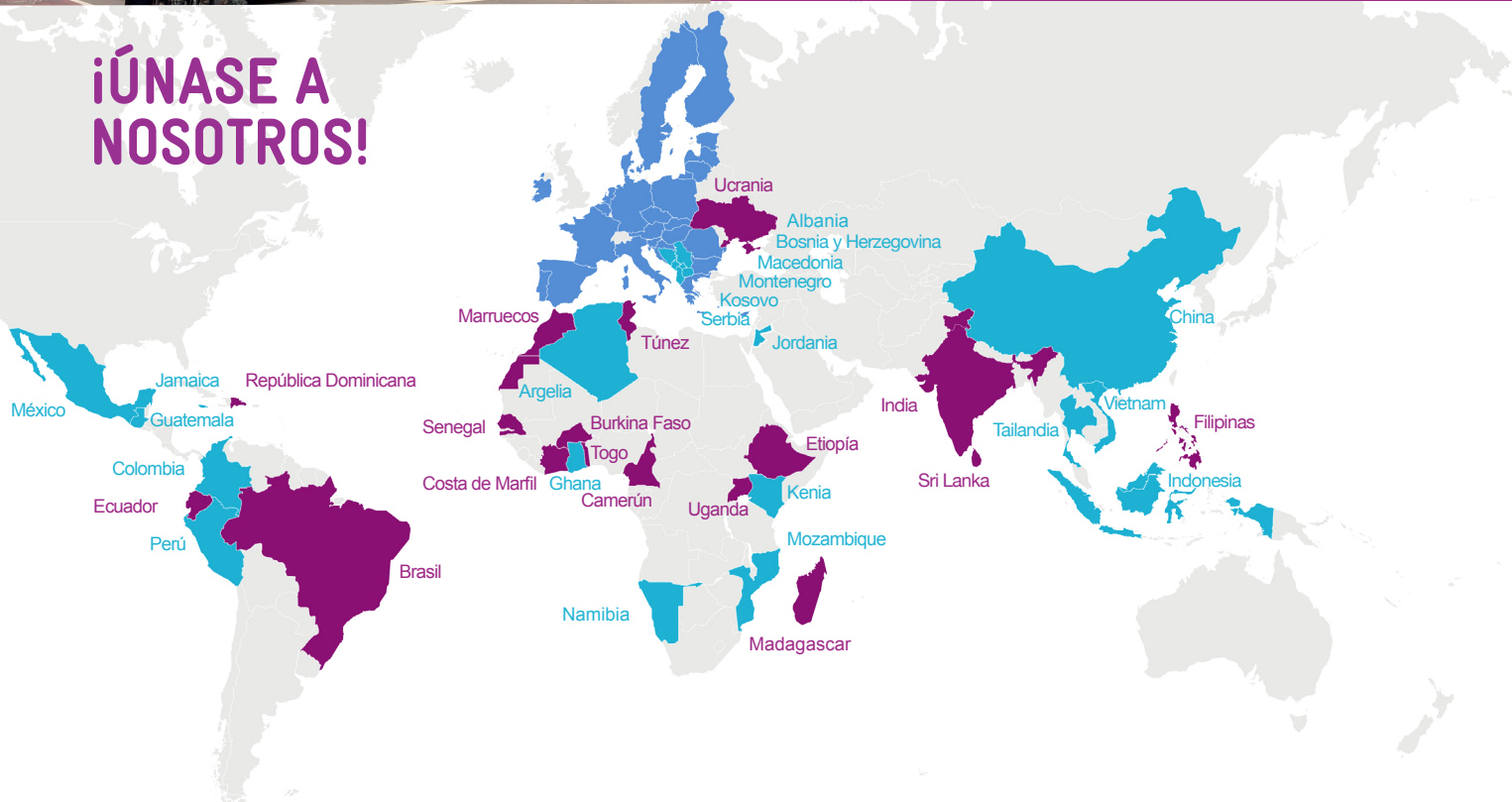
## Alianza: diversas maneras de unirse a nosotros

**Asociados beneficiarios:** Autoridades locales y gobiernos nacionales de países emergentes y en desarrollo.

**Socios de redes y conocimientos:** Organizaciones que operan a nivel nacional o internacional, ONG, universidades, centros de estudios, redes, etc.



## ¡ÚNASE A NOSOTROS!



## Contáctenos:

Secretaría de MobiliseYourCity  
Rue Archimède 61,  
1000 Bruselas, Bélgica

E Contact@MobiliseYourCity.net  
www.MobiliseYourCity.net  
Twitter: @MobiliseCity

■ Asociados Colaboradores ■ Asociados Beneficiarios Validados ■ Proceso Actual de la Alianza

Con el apoyo de:

Implementado por:

Asociados para Compartir Conocimientos y Crear Redes:

En colaboración con:

