

Euroclima+



Financiado por
la Unión Europea



PLATAFORMA DE
MOVILIDAD
URBANA
SOSTENIBLE EN
LATINOAMÉRICA

Herramienta de Autoevaluación del SUMP

“Desarrollando planes de movilidad urbana sostenible en Latinoamérica. Los retos en el camino” *21 Abril 2020*

Katy Huaylla, Rupprecht Consult, Colonia / Alemania

Cofinanciado por:



Implementado por:



En Colaboración con:



Encuesta

¿Alguna vez usted ha evaluado las prácticas de planificación que se desarrollan en su ciudad?



Financiado por
la Unión Europea

Cofinanciado por:



Implementado por:



En Colaboración con:



Estructura de la presentación

1. Introducción a la herramienta
2. Demostración en vivo
3. Otras herramientas SUMP



¿Para qué sirve?

La herramienta puede ser usada **para:**

- **Evaluar los procesos de planificación de la movilidad en su ciudad**
- **Para dar orientación estratégica antes / durante el desarrollo del SUMP**
- **Para evaluar la calidad del SUMP después de su finalización**



Financiado por
la Unión Europea

Cofinanciado por:



Implementado por:



En Colaboración con:



¿Cuáles son los objetivos y características?

- Ayudar a las ciudades a identificar los **puntos fuertes y débiles**
- Proporcionar **retroalimentación e inspiración** sobre cómo **mejorar la planificación de la movilidad**
- Iniciar el **debate** sobre **cómo mejorar la cooperación** dentro de la organización y con los demás
- **En línea y de uso gratuito** (no se necesita un auditor externo)
- Autoevaluación **rápida y anónima** (20min – 40 min)

¿Ya comenzó la autoevaluación? [Recargar la evaluación](#)

INICIO 

Bienvenido a la Autoevaluación SUMP

La autoevaluación del SUMP le ayuda a **evaluar y mejorar la planificación de la movilidad** en su ciudad o área urbana funcional. La página de resultados le mostrará en qué medida sus actividades de planificación cumplen los principios de un Plan de Movilidad Urbana Sostenible (SUMP), permitiéndole identificar las fortalezas y debilidades de su enfoque. Le proporcionará **asesoramiento personalizado para seguir mejorando**, ejemplos de buenas prácticas y enlaces a orientación para su situación específica.

La Autoevaluación SUMP se puede utilizar **tanto para evaluar la calidad de un plan estratégico de movilidad específico, como para evaluar las actividades de planificación en general**. Esto lo hace útil en todas las etapas del proceso de planificación - por ejemplo, para evaluar lo que se debe mejorar al iniciar un SUMP para reajustar actividades a lo largo del proceso, o para evaluar la calidad del plan cuando se finaliza un SUMP. Con el fin de lograr una evaluación que se adapte a su situación, existen **conjuntos de preguntas personalizadas según su contexto de planificación e interés** (evaluación de un plan estratégico de movilidad o de actividades de planificación en general).

La Autoevaluación SUMP debe ser **completada por una o varias personas que estén bien familiarizadas con las actividades de planificación de movilidad en su ciudad o área urbana funcional** (y con el SUMP y su proceso de desarrollo, si se desea evaluar la calidad del plan). Es posible que una persona responda en nombre del equipo de planificación de movilidad o del equipo que desempeña esa función. Sin embargo, para una mayor precisión, recomendamos que varias personas completen el cuestionario (que podría incluir colegas de otros departamentos, otros municipios, organizaciones regionales, tomadores de decisiones y actores clave involucrados en la planificación de la movilidad o el desarrollo del plan). Puede obtener información muy relevante si luego compara las similitudes y las diferencias en las respuestas de los diferentes actores clave (por ejemplo, en un taller).

La Autoevaluación SUMP consta de 8 secciones que están directamente relacionadas con los principios del SUMP y siguen aproximadamente el orden de un proceso de planificación. Dependiendo de su contexto de planificación, contiene de **30 a 45 preguntas**. Si una persona con un buen nivel de información la completa por sí sola, sólo debe tomar alrededor de **20 a 30 minutos** en completarse. Para usarlo en un formato de taller, recomendamos de 1.5 a 2 horas para permitir suficiente tiempo para las discusiones.

[Inicie la Autoevaluación SUMP](#)

Todos los datos recopilados en esta encuesta serán estrictamente confidenciales. En ningún caso publicaremos los resultados de ciudades individuales ni identificaremos ciudades individuales en ninguna publicación (más detalles sobre el uso de datos). Puede **usar su código personal para verificar sus resultados o compartirlos** con otras personas en un taller.

Euroclima+



Financiado por
la Unión Europea

Cofinanciado por:



Implementado por:

En Colaboración con:

¿Quién la puede usar?

Conjuntos de preguntas hechas a medida para diferentes puntos de partida:

- ciudades / áreas urbanas funcionales / regiones metropolitanas
- ciudades con / sin un SUMP

Todos los planificadores de la movilidad urbana.

Contexto de
Planificación

Su código: cgv1y



4 - ¿Qué papel tiene su ciudad dentro del área urbana funcional?

- Es la ciudad principal (ciudad más grande)
- Es una ciudad más pequeña en los alrededores de la ciudad principal
- Es una de varias ciudades de tamaño similar (región policéntrica)
- Trabajo para una organización regional, no para una ciudad
- No lo sé

Metas Medibles

Su código: cgv1y



24 - ¿Para qué tipo de indicadores se han definido metas SMART?

Por favor, seleccione todas las opciones que correspondan.

- No describe metas SMART
- Indicadores de resultado (por ejemplo, infraestructura nueva construida, programas o políticas implementados, eventos organizados)
- Indicadores de actividad de transporte (por ejemplo, motorización, división modal, patrones de viaje, utilización de infraestructura, satisfacción con los modos)
- Indicadores de resultado (por ejemplo, sobre accesibilidad, habitabilidad, contaminación del aire o acústica, equidad e inclusión social, seguridad, eficiencia)
- No lo sé

Euroclima+



Financiado por
la Unión Europea

Cofinanciado por:

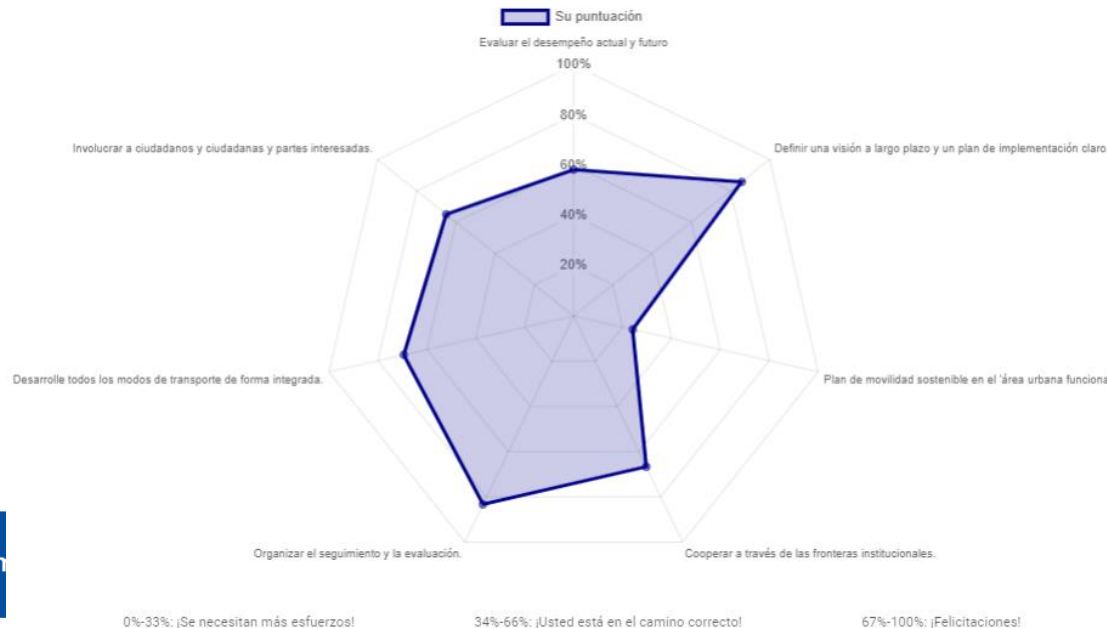


En Colaboración con:



¿Cómo usar la herramienta?

- 30-45 preguntas
- Retroalimentación para cada uno de los principios del SUMP
- Pasos recomendados, ejemplos y herramientas para el SUMP
- Solo o en el taller



Comentarios para los Principios del SUMP

Haga clic en sus títulos para recibir asesoramiento personalizado para seguir mejorando, así como enlaces a ejemplos de buenas prácticas, herramientas de planificación y lecturas recomendadas.



Plan de movilidad sostenible en el 'área urbana funcional'

¡Se necesitan más esfuerzos!

El objetivo central de la planificación de la movilidad urbana sostenible es mejorar la accesibilidad y proporcionar movilidad de alta calidad, segura y limpia para todo el "área urbana funcional". Por lo tanto, las actividades de planificación deben considerar esta área integrada de flujos diarios de personas y bienes, en lugar de un área administrativa municipal.

Sus respuestas indican una coordinación de planificación muy limitada con los municipios vecinos. Esto pone sus actividades en riesgo de ser inconsistentes con las de otros en su "área urbana funcional", de modo que podrían agravar los problemas de movilidad de los demás en lugar de resolverlos juntos.

Los primeros pasos útiles para establecer una cooperación podrían ser:

- Organizar un taller de planificación común con los planificadores de transporte de los municipios vecinos (por ejemplo, utilizando esta autoevaluación como estructura para el debate). A menudo no todos los municipios están interesados, pero simplemente debe comenzar con los que sí lo están, los otros podrían unirse más tarde.
- Identificar problemas comunes que requieren cooperación (por ejemplo, carreteras congestionadas para personas que se movilizan a diario por motivos de trabajo), y reúnanse para identificar soluciones que beneficien a todos los municipios (por ejemplo, mejores conexiones de trenes o autobuses de cercanías, Park & Ride o autopistas para bicicletas). A menudo es más fácil establecer una cooperación en torno a un proyecto concreto en lugar de planes abstractos.
- Seguimiento desde una primera reunión con resultados concretos y una próxima fecha de reunión, con el objetivo de establecer un formato para las reuniones regulares.

Buenas prácticas

- [Bologna, Italy: Metropolitan SUMP linking territorial, mobility and logistics planning](#)
- [Lille, France: Bi-annual political committee to steer parking policies on a metropolitan level](#)
- [Kassel, Germany: Synchronised development of municipal and regional SUMP](#)

Lecturas adicionales recomendadas

- [Activity 2.1: Assess planning requirements and define geographic scope \(based on 'functional urban area'\)](#)
- [Topic Guide: Sustainable urban mobility planning in metropolitan regions](#)
- [Topic Guide: Sustainable urban mobility planning in smaller cities](#)
- [Topic Guide: Sustainable urban mobility planning in polycentric regions](#)

Herramientas para medir la calidad de los espacios públicos

- [OECD-EU definition, maps and shapefiles of functional urban areas in EU Member States](#)

Demostración en vivo

www.sump-assessment.eu



Financiado por
la Unión Europea

Cofinanciado por:



Implementado por:



En Colaboración con:

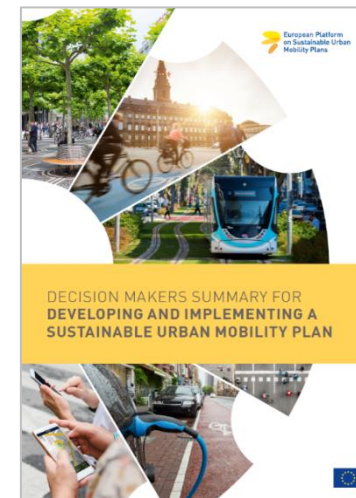


Otras herramientas SUMP

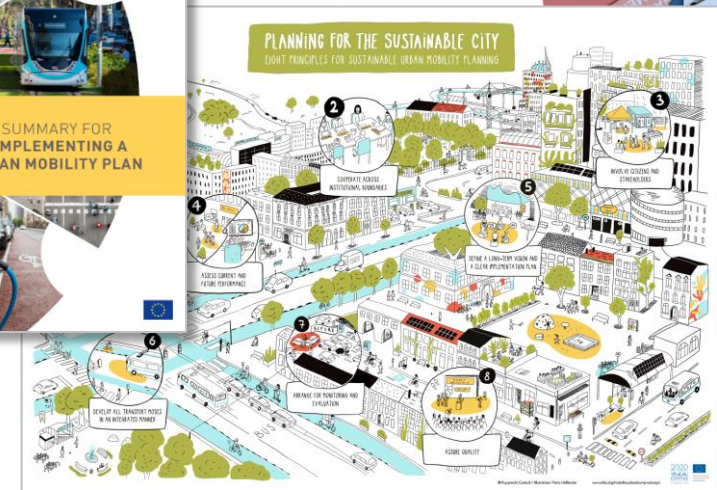
Eltis - the urban mobility observatory

<https://www.eltis.org/mobility-plans>

- Plataforma de Planes de Movilidad: Descargue
- guías, videos, animaciones, materiales
- Guías SUMP, el abanico SUMP y el poster, Guías por tópicos específicos, y más



The latest products !



MOBILITY ACADEMY

Recursos de aprendizaje en:
www.mobility-academy.eu



PLATAFORMA DE MOVILIDAD URBANA SOSTENIBLE EN LATINOAMÉRICA



Financiado por la Unión Europea

<https://mobiliseyourcity.net/user/login>

Plataforma de Movilidad Sostenible en Latinoamérica

Unirse al grupo de Planes de Movilidad Urbana Sostenible (SUMP)!

Euroclima+



Financiado por la Unión Europea



PLATAFORMA DE MOVILIDAD URBANA SOSTENIBLE EN LATINOAMÉRICA



Cofinanciado por:

Implementado por:

En Colaboración con:

GRACIAS

www.euroclima.org

Síguenos en



@EUROCLIMAplus
@MobiliseCityLAT

@EUROCLIMA_UE_AL
@MobiliseCityLAT

Programa
EUROCLIMA+

EUROCLIMA+

Katy Huaylla

k.huaylla@rupprecht-consult.eu

www.rupprecht-consult.eu

www.mobility-academy.eu

@Rupprecht_Tweet

Euroclima+



Financiado por
la Unión Europea

Cofinanciado por:



En Colaboración con:

