

MobiliseYourCity Le partenariat mondial

2024

Le partenariat mondial MobiliseYourCity

Depuis son lancement en décembre 2015 lors de la COP21, le Partenariat MobiliseYourCity est devenu le principal partenariat mondial pour la planification de la mobilité urbaine durable, l'élaboration de politiques et l'augmentation des investissements pour le transport durable dans les économies en développement et émergentes.

Nos partenaires de mise en œuvre, principalement l'Agence française de développement (AFD) et la Deutsche Gesellschaft für Internationale Zusammenarbeit (GIZ), travaillent avec des villes et des pays du monde entier pour développer des solutions évolutives afin d'améliorer la mobilité dans des environnements complexes.

Aujourd'hui, le Partenariat compte plus de 70 villes membres, et 16 pays membres avec une population combinée de plus de 129 millions de personnes dans 33 pays.

Grâce aux généreuses contributions de l'Union européenne (UE), de l'Agence française de développement (AFD), du Ministère français de la transition écologique (MTE), du Ministère fédéral allemand de la coopération économique et du développement (BMZ), du Ministère fédéral allemand de l'environnement, de la protection de la nature, de la sûreté nucléaire et de la protection des consommateurs (BMUV), et du Fonds français pour l'environnement mondial (FFEM), à compter de

décembre 2023, nos partenaires ont levé 54.7 millions d'euros de subventions pour soutenir 32 PMUS et 9 PNMU en matière d'assistance technique et de préparation de projets.

Le Partenariat a été fondé par l'Agence de l'Environnement et de la Maîtrise de l'Energie (ADEME), l'Agence Française de Développement (AFD), la Coopération pour le Développement et l'Amélioration des Transports Urbains et Périurbains (CODATU), le Centre d'études et d'expertise sur les risques, l'environnement, la mobilité et l'aménagement (Cerema) et la Deutsche Gesellschaft für Internationale Zusammenarbeit (GIZ) GmbH. Nos partenaires de mise en œuvre travaillent avec des villes et des pays du monde entier afin de développer des solutions évolutives pour améliorer la mobilité dans des environnements complexes.

Notre Mission

Une mobilité future compatible avec le climat et socialement juste

Nous travaillons ensemble en tant que partenaires pour façonner des systèmes de mobilité à faible émission de carbone qui contribuent à des villes économiquement dynamiques, sûres et justes pour tous les citoyens d'aujourd'hui et de demain.

Notre Vision

Ouvrir la voie grâce à une planification et à une action collaboratives

Notre mission est d'incuber des solutions évolutives, d'accélérer l'adoption d'approches qui ont fait leurs preuves et de faciliter des processus de changement complexes pour transformer la mobilité urbaine.

Le partenariat a pour objectif de permettre une transformation dans la mobilité urbaine. En tirant parti des compétences uniques d'un large éventail d'organisations, nous agissons comme un centre de connaissances et collaborons pour générer des solutions qui dépassent ce que chaque organisation pourrait faire seule, contribuant ainsi à rendre possible un changement positif durable.



Comment nous soutenons les villes et les pays

Le partenariat MobiliseYourCity soutient les villes et les pays membres à travers quatre domaines de services principaux. 54,7 millions d'euros ont déjà été collectés pour financer des projets dans ces quatre domaines de service.

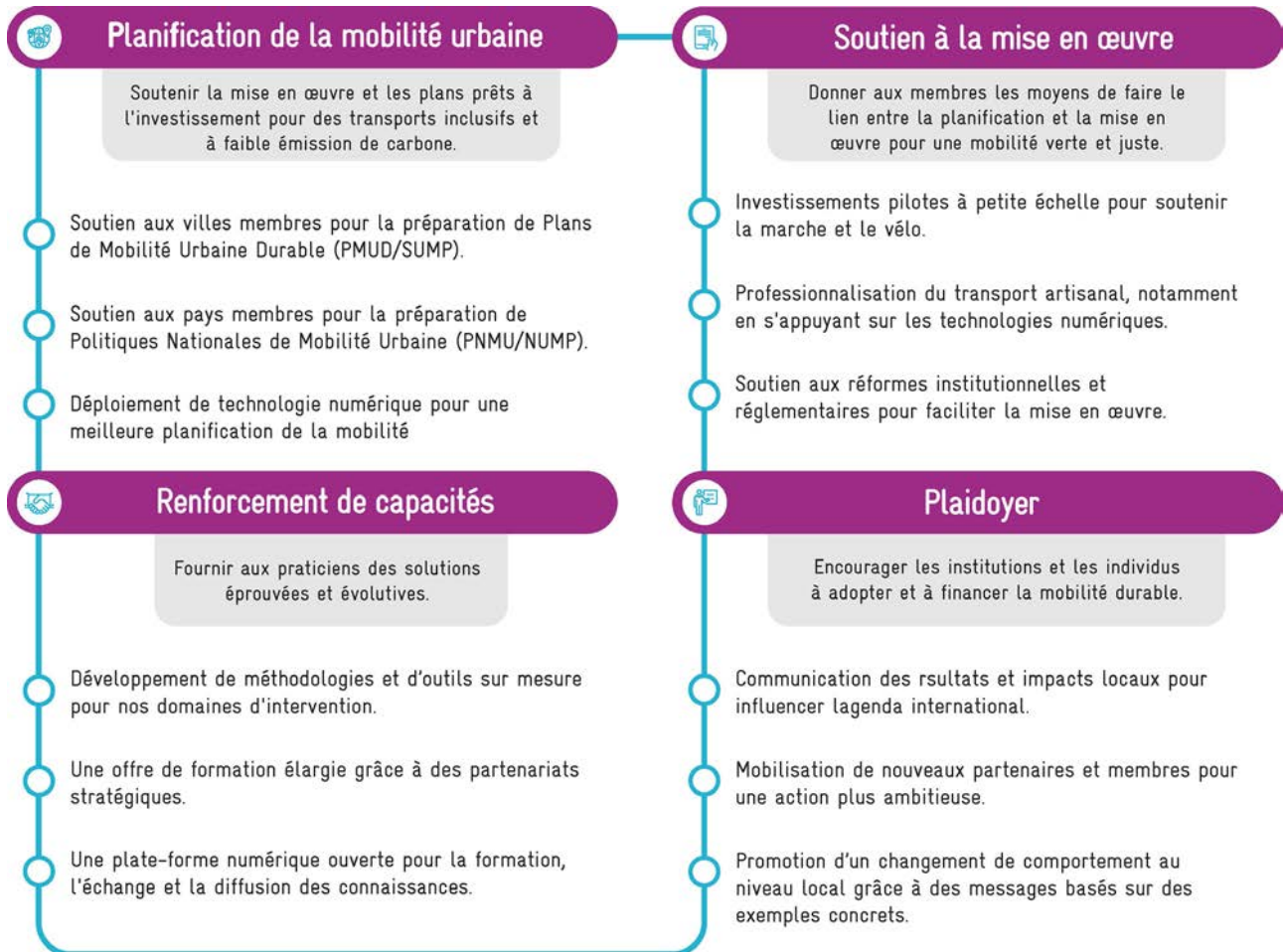


Figure 1. Les 4 domaines de services de MobiliseYourCity



"1,3 milliard d'Asiatiques n'ont pas accès aux transports urbains, ce qui entrave les progrès dans les domaines de l'éducation et de l'économie. Unissons-nous dans le cadre du partenariat MobiliseYourCity pour échanger des connaissances et transformer des vies".

Jamie Leather

Jamie Leather Chef du groupe sectoriel des transports, Banque asiatique de développement



Planification de la mobilité

Soutenir la mise en œuvre et les plans prêts à l'investissement pour un transport inclusif et à faible émission de carbone

Nos partenaires de mise en œuvre, principalement l'Agence française de développement (AFD) et la Deutsche Gesellschaft für Internationale Zusammenarbeit (GIZ), aident nos villes et pays membres à passer d'une planification des transports centrée sur la route à une planification de la mobilité axée sur la satisfaction des besoins de toutes les personnes, tout en équilibrant les besoins de notre planète. Nos partenaires travaillent avec des villes et des pays du monde entier pour préparer des plans de mobilité prêts à être mis en œuvre et des projets prêts à être financés afin d'améliorer la mobilité dans des environnements complexes. En plus, nos partenaires aident les pays membres à élaborer des politiques de mobilité urbaine et des programmes d'investissement (PNMU) et les villes membres à développer des plans de mobilité urbaine durable (PMUD), en encourageant l'utilisation de la technologie numérique pour améliorer la planification de la mobilité.

Faciliter l'accès au financement

Après avoir reçu une assistance technique pour la planification de la mobilité et la préparation des projets, les villes et pays membres sont aidés à identifier des solutions de financement accessibles et abordables, soit en finançant directement certaines parties des PMUD et PNMU dans le cas de nos partenaires bancaires, soit en liant les investissements à d'autres financeurs potentiels de l'infrastructure et de l'équipement de mobilité.



Soutien à la mise en œuvre

Donner aux membres les moyens de faire le lien entre la planification et la mise en œuvre pour une mobilité verte et juste

Nous offrons un soutien ciblé à la mise en œuvre afin de combler le déficit de mise en œuvre des mesures critiques à petite échelle qui est dû à la faible capacité locale à allouer des fonds et, généralement, à des montants trop faibles pour attirer des financeurs externes. Nous nous concentrons sur trois domaines : la marche et le vélo, le transport adapté et les réformes politiques et réglementaires.



Renforcement des capacités

Fournir aux praticiens des solutions testées et évolutives

Nos partenaires travaillent ensemble afin d'élaborer des méthodologies et des outils sur mesure pour développer la capacité à planifier, financer et mettre en œuvre des solutions de mobilité durable. Nous réunissons des experts mondiaux et des praticiens locaux pour générer des solutions ambitieuses, adaptables et réalisables. En agissant comme un centre de connaissances, nous nous assurons que les méthodologies sont constamment améliorées, que les connaissances sont étendues et que des idées sont extraites des PMUD.

Formations et matériel de formation: Nous offrons à nos membres l'accès à des webinaires et à des formations pour développer leurs compétences afin d'améliorer la mobilité dans leur ville ou pays. Tous les supports des formations que nous proposons sont mis à la disposition de tous pour qu'ils puissent les dispenser eux-mêmes.

Une plateforme de connaissances en ligne: Pour permettre aux partenaires locaux d'accéder aux connaissances les plus récentes sur la mobilité durable, notre site web propose une bibliothèque de la mobilité qui rassemble les ressources sur la mobilité de tous nos partenaires. La plateforme offre une orientation vers les ressources les plus pertinentes pour chaque étape du processus de planification.



Plaidoyer

Encourager les institutions et les individus à adopter la mobilité durable et à y consacrer des ressources

Nous plaidons pour un changement dans la manière dont les villes et les pays abordent la mobilité en utilisant le modèle EASI (enable-avoid-shift-and-improve, permettre-éviter-décaler-et-améliorer), qui place le besoin de connexion et d'accès des personnes au premier plan de la planification de la mobilité. Convaincus qu'il s'agit d'un moyen efficace d'améliorer la mobilité urbaine et de décarboniser les transports, nous plaidons en faveur d'une augmentation des ressources pour l'assistance technique afin d'étendre cette approche et des ressources financières pour la mettre en œuvre. Notre travail de plaidoyer s'appuie sur notre expérience de la mise en œuvre de ce modèle à travers les PMUD et les PNMU dans nos villes et pays membres.

Les acteurs du partenariat

Le partenariat MobiliseYourCity rassemble des partenaires qui travaillent ensemble pour aider les villes et les pays à faire progresser la mobilité urbaine durable. Les modes de participation se répartissent en quatre catégories de partenariat :

- ✓ Villes et pays membres
- ✓ Bailleurs de fonds
- ✓ Partenaires de mise en œuvre
- ✓ Partenaires de réseau et expertise

Villes et pays membres

Le partenariat MobiliseYourCity compte 70 villes et 16 pays membres. Nos partenaires de mise en œuvre soutiennent 32 villes et 9 pays, respectivement, dans la préparation des PMUD et des PNMU.

	Villes membres	PMUD	Pays membres	PNMU
Dans le monde entier	70	32 ¹	16	9 ²
Population	1128	73 millions de personnes	725 millions de personnes (population urbaine)	210 millions de personnes (population urbaine)
Afrique	34	12	9	2
Asia	14	8	4	2
Amérique Latine	18	9 ¹	3	6 ²
Europe de l'Est	5	3	0	0

Tableau 1. Membres des villes et des pays

¹ Deux PMUD soutenus dans des villes non-membres

² Trois programmes PNMU soutenus dans des pays tiers

Phnom Penh et la Gambie ont rejoint le partenariat en 2023

Nous comptons aujourd'hui près de 102 partenaires du Sud, dont 70 villes et 16 pays membres et 16 pays membres.

Phnom Penh, la capitale du Cambodge, a rejoint MobiliseYourCity en février 2023, dans le but d'améliorer la durabilité de sa mobilité urbaine. Avec le soutien de l'Agence française de développement (AFD) et de la Banque asiatique de développement (BAD), l'Administration de la capitale de Phnom Penh (PPCA) prévoit de réduire l'empreinte carbone de la ville et d'améliorer la qualité de vie de ses 2,3 millions d'habitants. L'accent est mis sur la promotion d'un transport durable, à faible émission de carbone, et sur la modernisation du système de transport public. MobiliseYourCity offrira un soutien technique, financé par une subvention de l'AFD, pour aider PPCA à développer une étude stratégique pour l'amélioration et la modernisation du réseau de bus existant. L'initiative comprend également la mise en œuvre de systèmes de transport public intégrés et de solutions innovantes telles que les voies réservées aux bus. Le PPCA, avec l'aide de l'AFD et de la BAD, mènera la transition de la ville vers une mobilité juste et verte, donnant l'exemple à d'autres villes cambodgiennes et d'Asie du Sud-Est qui rejoindront MobiliseYourCity.

La Gambie -officiellement République de Gambie- a rejoint MobiliseYourCity en septembre 2023. Malgré sa petite taille, la Gambie est confrontée à des défis majeurs en matière de transport liés à la sécurité routière, à l'urbanisation très rapide de l'agglomération de Banjul, à l'insuffisance des infrastructures routières, à la pollution de l'air, aux fortes émissions de CO2 et à un taux de motorisation élevé.

Pour ces raisons, le gouvernement souhaite améliorer le transport urbain et la planification de l'utilisation du sol, optimiser les routes hiérarchisées et les systèmes de drainage intégral au profit des usagers de la route, en particulier dans la région du Grand Banjul. Le gouvernement envisage d'introduire un système de bus pour l'agglomération de Banjul, mais veut d'abord renforcer ses institutions. L'intégration du secteur du transport artisanal est une préoccupation majeure.

En rejoignant MobiliseYourCity, le Ministère espère bénéficier d'une aide au renforcement des capacités de la direction des transports, pour l'élaboration d'un plan de mobilité urbaine durable, afin d'améliorer la sécurité routière.



L'alliance mondiale MobiliseYourCity

Nos membres et donateurs

70 Villes

16 Pays

6 Bailleurs de fonds

Amérique latine et Caraïbes

Pays

Colombie
République Dominicaine
Équateur

Villes

Cordoue, Argentine	Ambato, Équateur
Baixada Santista, Brésil	Cuenca, Équateur
Belo Horizonte, Brésil	Loja, Équateur
Brasília, Brésil	Quito, Équateur
Curitiba, Brésil	Puebla, Mexique
Fortaleza, Brésil	Arequipa, Pérou
Récife, Brésil	Trujillo, Pérou
Teresina, Brésil	
Ibagué, Colombie	
La Havane, Cuba	
Saint-Domingue, République Dominicaine	

Bailleurs de fonds

Union Européenne
France (AFD, FFEM, MTE)
Allemagne (BMUV, BMZ)

Europe de l'est

Villes

Chernivtsi, Ukraine
Lviv, Ukraine
Poltava, Ukraine
Vinnytsia, Ukraine
Zhytomyr, Ukraine

Afrique du Sud

Pays

Burkina Faso
Cameroun
Éthiopie
Madagascar
Maroc
Gambie
Gambie
Tunisie
Ouganda

Villes

Bobo Dioulasso, Burkina Faso	Fès, Maroc
Ouagadougou, Burkina Faso	Kenitra, Maroc
Douala, Cameroun	Khemisset, Maroc
Yaoundé, Cameroun	Khouribga, Maroc
Dire Dawa, Éthiopie	Marrakech, Maroc
Hawassa, Éthiopie	Oujda, Maroc Sefi, Maroc
Kumasi, Ghana	Settat, Maroc
Abidjan, Côte d'Ivoire	Maputo, Mozambique
Bouaké, Côte d'Ivoire	Windhoek, Namibie
Antananarivo, Madagascar	Niamey, Niger
Mahajanga, Madagascar	Dakar, Sénégal
Nouakchott, Mauritanie	Mbour, Sénégal
Agadir, Maroc	Thiès, Sénégal
Al-Assima (Rabat Salé), Maroc	Dodoma, Tanzanie
Beni Mellal, Maroc	Lomé, Togo
Casablanca, Maroc	Sfax, Tunisie
El Jadida, Maroc	

Asie

Pays

Inde
Philippines
Sri Lanka
Thaïlande

Villes

Erevan, Arménie
Phnom Penh, Cambodge
Tbilissi, Georgie
Ahmedabad, Inde
Cochin, Inde
Nagpur, Inde
Medan, Indonésie
Mandalay, Birmanie
Abbottabad, Pakistan
Mingora, Pakistan
Peshawar, Pakistan
Kurunegala, Sri Lanka
Ankara, Turquie

Figure 2. Nos membres et bailleurs de fonds

Bailleurs de fonds

Nos fonds destinés à soutenir les villes et les pays proviennent de l'Union européenne et des gouvernements français et allemand.



Bailleurs de fonds		Montant
L'Union européenne		21.5 M€
	MobiliseYourCity Inde/AIF	3.5 M€
Directorat générale des partenariats internationaux de la Commission européenne (DG INTPA)	MobiliseYourCity/Intra-ACP	3.0 M€
	Composante mobilité d'EUROCLIMA	13.0 M€
	Dialogue entre pays EUROCLIMA	2.0 M€
France		16.5 M€
	MobiliseYourCity Afrique	3.0 M€
Agence Française de Développement (AFD)	MobiliseYourCity Asie	5.0 M€
	MobiliseYourCity Global	2.5 M€
	MobiliseYourCity Asia II	2.5 M€
Ministère français de la transition écologique (MTE)	MobiliseYourCity	1.5 M€
Fonds français pour l'environnement mondial (FFEM)	MobiliseYourCity	2.0 M€
Allemagne		16.7 M€
Le ministère fédéral allemand de la coopération économique et du développement (BMZ)	Initiative pour la mobilité urbaine transformative (TUMI)	0.7 M€
	Contribution à EUROCLIMA	9.0 M€
Ministère fédéral allemand de l'environnement, de la protection de la nature, de la sécurité nucléaire et de la protection des consommateurs (BMUV)	IKI TRANSfer III	7.0 M€
TOTAL		54.7 M€

Tableau 2. Contributions des bailleurs de fonds

Partenaires de mise en œuvre

Les partenaires de mise en œuvre fournissent à nos villes et pays membres une assistance technique pour élaborer des plans de mobilité urbaine durable et des politiques nationales de mobilité urbaine ou des programmes d'investissement.



Partenaires de mise en œuvre	Soutien aux PMUD	PNMU supportés	Volume total des projets
AFD	24 ¹	3	23.8 M€
GIZ	8 ²	8 ²	30.0 M€ ³

Tableau 3. Partenaires de mise en œuvre

- 1 Y compris les collaborations ou sous-traitances avec l'ADEME, l'ADB, le Cerema et le CODATU.
- 2 Deux dans les villes non-membres
- 3 Trois dans les pays tiers
- 4 Comprend une contribution de 9,1 millions d'euros du BMZ pour les PMUD en Ukraine, avant que le BMZ ne rejoigne le partenariat. Le financement spécifique de MobiliseYourCity mis en œuvre par la GIZ a atteint 20,9 millions d'euros.



L'Agence Française de Développement (AFD) est l'établissement public français chargé de mettre en œuvre la politique de la France dans les domaines du développement et de la solidarité internationale. L'AFD finance, accompagne et accélère la transition vers un monde plus juste et plus durable. L'AFD a déjà soutenu le développement de 9 PMUDs achevés ou en voie d'achèvement et de 2 PNMUs achevés au Cameroun et en Tunisie. Avec 23,8 millions d'euros pour la mise en œuvre des activités liées à MobiliseYourCity, l'AFD soutient actuellement le développement de PMUD et de PNMU, ainsi que des projets pilotes et d'autres formes d'assistance technique, dans 33 villes et 5 pays, respectivement.

La Deutsche Gesellschaft für Internationale Zusammenarbeit (GIZ) GmbH est le principal fournisseur allemand de services de coopération internationale. En tant qu'entreprise fédérale, elle aide le gouvernement allemand à atteindre ses objectifs dans le domaine de la coopération internationale pour le développement durable. La GIZ soutient le développement des PMUD et des PNMU et fournit du personnel au secrétariat du partenariat. Avec 30 millions d'euros pour la mise en œuvre des activités liées à MobiliseYourCity, la GIZ soutient actuellement le développement des PMUD et des PNMU dans 8 villes et 8 pays, respectivement, ainsi que 5 projets pilotes ou d'autres formes d'assistance technique. Au nom du ministère fédéral allemand de la coopération économique et du développement, la GIZ a également soutenu 3 villes membres de MobiliseYourCity en Ukraine pour la préparation de leur PMUD.

La Banque asiatique de développement (BAD) aide ses membres et ses partenaires en leur accordant des prêts, une assistance technique, des subventions et des prises de participation afin de promouvoir le développement social et économique. La BAD maximise l'impact de son aide sur le développement en facilitant le dialogue politique, en fournissant des services de conseil et en mobilisant des ressources financières par le biais d'opérations de cofinancement qui font appel à des sources officielles, commerciales et de crédit à l'exportation. En collaboration avec l'AFD, la BAD soutient le développement de PMUDs dans 4 villes MobiliseYourCity en Indonésie et au Pakistan.

L'ADEME est une agence publique française visant à soutenir la transition écologique. Elle est active dans la mise en œuvre des politiques publiques en matière d'environnement, d'énergie et de développement durable.

Le Cerema est un établissement public français d'appui aux politiques publiques, placé sous la tutelle du ministère de la Transition écologique et solidaire et du ministère de la Cohésion des territoires et des Relations avec les collectivités territoriales.

CODATU (Coopération pour la mobilité urbaine dans le monde en développement) est une association à vocation internationale qui œuvre à la promotion de politiques de mobilité urbaine durable par le biais d'activités de formation, d'échanges scientifiques, d'assistance technique et de conseil aux autorités locales et nationales. CODATU met du personnel à disposition du Secrétariat du Partenariat dans le cadre d'une convention avec l'AFD. Les membres de CODATU sont des gouvernements locaux et des autorités de transport, des instituts de formation et de recherche, le secteur privé et des experts individuels.

La Banque européenne pour la reconstruction et le développement (BERD) travaille sur trois continents pour faire progresser "les économies orientées vers le marché et la promotion de l'initiative privée et entrepreneuriale".

La KfW est une banque de développement publique allemande, basée à Francfort. Elle promeut des perspectives durables pour les personnes, les entreprises, l'environnement et la société. Elle se concentre sur des sujets alignés sur les objectifs de développement durable (ODD) des Nations Unies.

L'Institut Wuppertal est un groupe de réflexion international de premier plan pour la recherche sur le développement durable, axée sur les impacts et les applications pratiques. Les activités de l'organisation sont centrées sur le développement de processus de transformation visant à façonner un monde respectueux du climat et efficace dans l'utilisation des ressources.



"Notre motivation pour soutenir MobiliseYourCity est que le partenariat permet à l'AFD d'établir des liens avec les villes et les partenaires de réseau et expertise, de développer des méthodologies de pointe et de développer le plaidoyer à différents niveaux. Le partenariat MobiliseYourCity est un moyen d'améliorer les projets de mobilité urbaine."

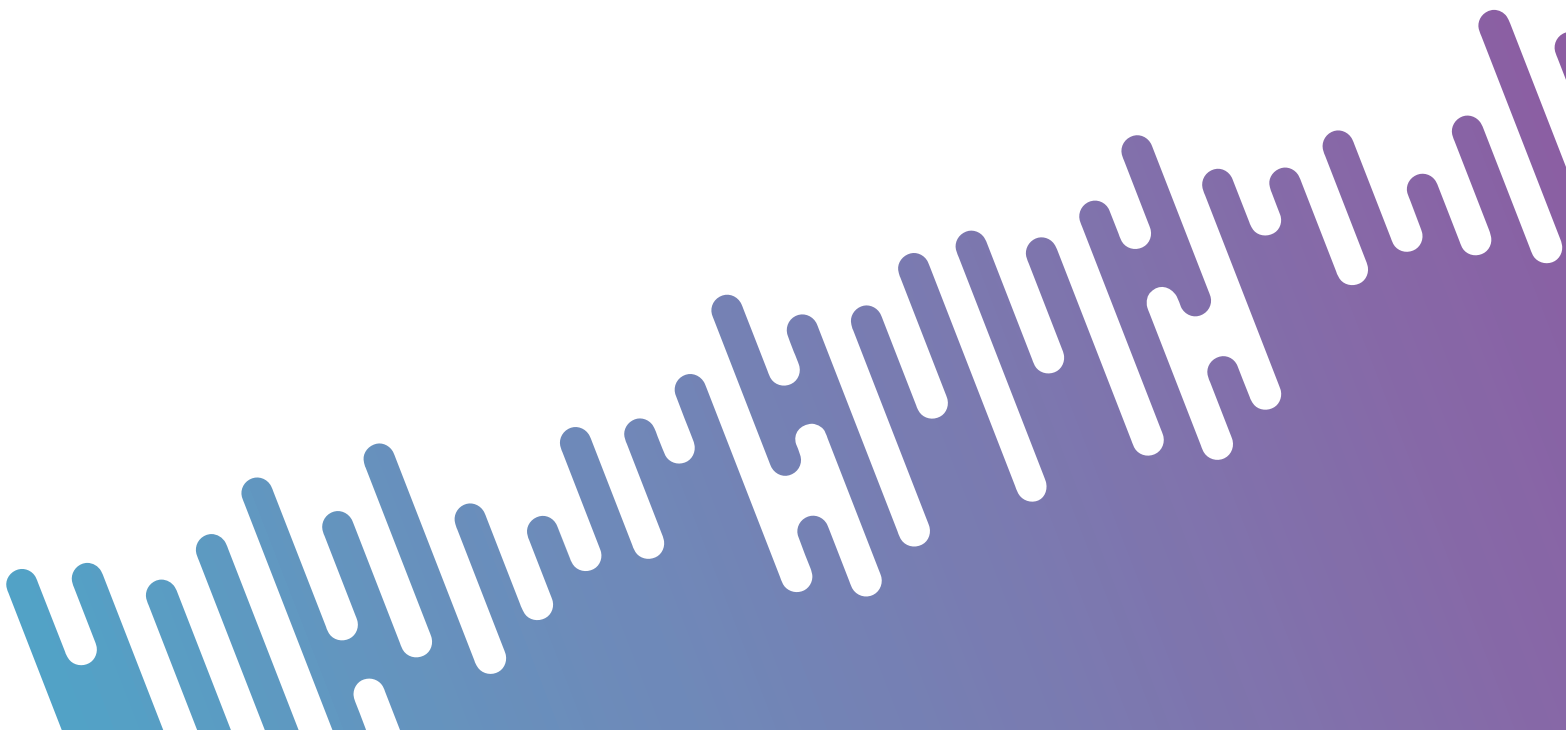
Reda Souirgi

Chef de la division numérique et mobilité, Agence Française de Développement

Le secrétariat de MobiliseYourCity est financé par les bailleurs de fonds et les partenaires de mise en œuvre.

Sur cette photo, de gauche à droite, nous avons : Nicolás Cruz González, expert en mobilité durable ; Diana Ardila Luengas, ancienne stagiaire dans le cadre d'EUROCLIMA ; Giuliana Ambrosino, chargée de communication ; Sasank Vemuri, coordinateur du secrétariat MobiliseYourCity ;

Eléonore François-Jacobs, responsable des partenariats et de la sensibilisation et coordinatrice adjointe du secrétariat ; Réka Carolina Aguilar, chargée de projet junior ; Milnael Gómez, expert en adaptation climatique.



Partenaires de réseau et expertise

Les partenaires de réseau et expertise sont des organisations à but non lucratif, des institutions, des think tank de réflexion, des programmes d'assistance technique affiliés ou d'autres organisations associées au partenariat MobiliseYourCity, qui opèrent au niveau international ou régional ou qui sont axées sur un pays donné.



L'ITDP est une organisation mondiale à la pointe de l'innovation, qui utilise l'expertise technique, le plaidoyer direct et l'orientation politique pour atténuer les impacts du changement climatique, améliorer la qualité de l'air et soutenir des villes prospères, durables et équitables. ITDP a travaillé avec plus de 100 villes dans plus de 40 pays pour concevoir et mettre en œuvre des systèmes de transport et de développement urbain et des solutions politiques qui rendent les villes plus viables, plus justes et plus vivables.

PLATFORMA est la coalition paneuropéenne des villes et des régions - et de leurs associations nationales, européennes et mondiales - actives dans la coopération au développement de ville à ville et de région à région. PLATFORMA est un centre d'expertise sur l'action internationale des collectivités locales et régionales européennes et vise à renforcer la contribution des collectivités locales et régionales européennes aux politiques de coopération au développement de l'UE et aux cadres internationaux.

La CGLU, en tant que réseau mondial de villes et de gouvernements locaux, régionaux et métropolitains et de leurs associations, s'engage à représenter, défendre et amplifier les voix des gouvernements locaux et régionaux afin de ne pas laisser ni personne ni aucun endroit de côté.

L'ONU-Habitat travaille avec des partenaires pour construire des villes et des communautés inclusives, sûres, résilientes et durables. ONU-Habitat promeut l'urbanisation en tant que force de transformation positive pour les personnes et les communautés, en réduisant les inégalités, la discrimination et la pauvreté.

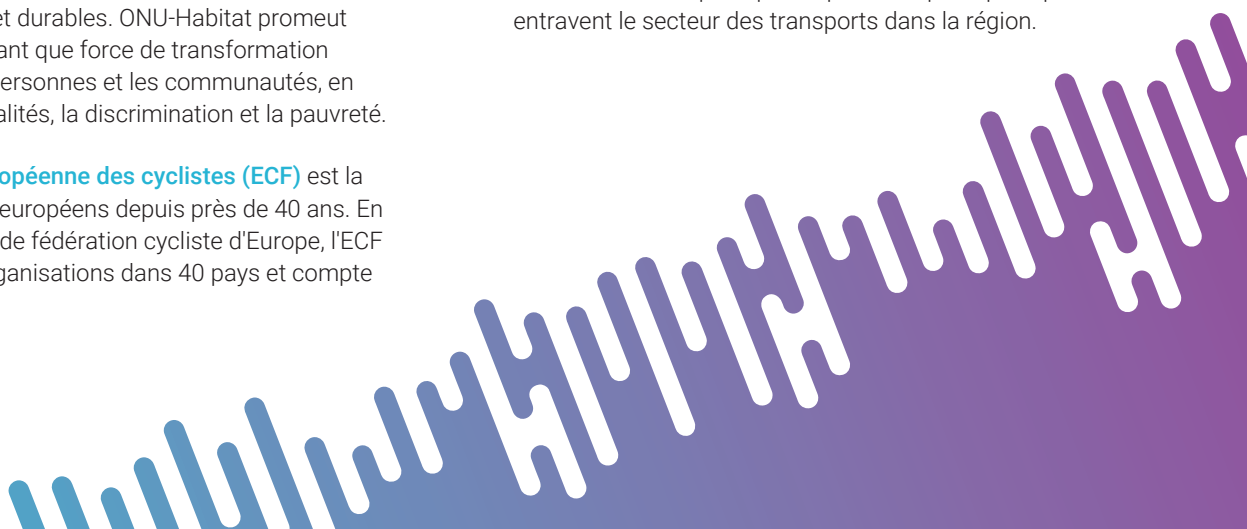
La Fédération européenne des cyclistes (ECF) est la voix des cyclistes européens depuis près de 40 ans. En tant que plus grande fédération cycliste d'Europe, l'ECF représente des organisations dans 40 pays et compte

plus de 500 000 membres actifs. L'ECF s'est engagée à faire en sorte que l'utilisation de la bicyclette atteigne son plein potentiel pour favoriser la mobilité durable et le bien-être public. Pour atteindre ces objectifs, l'ECF cherche à changer les attitudes, les politiques et les allocations budgétaires au niveau européen. L'ECF stimule et organise l'échange d'informations et d'expertise sur les politiques et stratégies de transport liées à la bicyclette ainsi que sur le travail du mouvement cycliste.

Le Partenariat mondial pour les transports informels (GPIT) travaille main dans la main avec les systèmes de transport urbain informel des pays du Sud pour faire progresser l'innovation, améliorer les services et changer les modèles commerciaux. En tirant parti des nouvelles technologies et des politiques innovantes, les réseaux informels peuvent faire face au changement climatique et faire en sorte que les villes fonctionnent pour tout le monde.

L'association Truffi est une ONG à but non lucratif qui s'efforce d'améliorer l'accès aux transports publics grâce à des données géographiques et des logiciels gratuits.

Le SSATP collabore activement avec les pays membres africains, les partenaires de développement, les communautés économiques régionales et d'autres organisations des secteurs privé et public afin d'aborder les principales questions politiques qui entravent le secteur des transports dans la région.



Notre contribution aux ODD

En aidant les villes et les pays à planifier et à mettre en œuvre des mesures efficaces pour décarboniser les transports urbains, le partenariat soutient les objectifs fixés dans le cadre du dialogue de la CCNUCC et de nombreux objectifs liés aux villes, spécifiés dans le nouvel agenda urbain ainsi que les objectifs de développement durable (ODD). Nous aidons également les pays à atteindre les objectifs de leurs contributions déterminées au niveau national (CDN) en réduisant les émissions de gaz à effet de serre.

3 BONNE SANTÉ ET BIEN-ÊTRE



Donner aux individus les moyens de vivre une vie saine et promouvoir le bien-être à tous les âges

Objectifs

3.6 - D'ici à 2020, diminuer de moitié à l'échelle mondiale le nombre de décès et de blessures dus à des accidents de la route

MobiliseYourCity Contribution

Les villes membres d'Antofagasta, Bouaké, Dakar, Douala, Medan et Trujillo ont prévu que la mise en œuvre réussie de leur PMUD améliorera la sécurité routière et permettra de sauver ensemble plus de 890 vies chaque année.

9 INDUSTRIE, INNOVATION ET INFRASTRUCTURE



Mettre en place une infrastructure résiliente, promouvoir une industrialisation durable qui profite à tous et encourager l'innovation

Objectifs

9.1 - Développer des infrastructures durables, résilientes et accessibles

9.a - Faciliter la mise en place d'une infrastructure durable et résiliente dans les pays en développement en renforçant l'appui financier, technologique et technique apporté aux pays d'Afrique, aux pays les moins avancés, aux pays en développement sans littoral et aux petits États insulaires en développement

MobiliseYourCity Contribution

Le développement d'infrastructures fiables, durables et résilientes est au cœur du partenariat MobiliseYourCity. Dans neuf villes seulement (Douala, Yaoundé au Cameroun, Saint-Domingue en République Dominicaine, Lviv, Poltava et Zhytomyr en Ukraine, Casablanca au Maroc, Curridabat et Montes de Oca au Costa Rica, San Juan de Comalapa au Guatemala), 4 lignes de métro, 7 corridors Bus rapid transit (BRT) ou bus à haut niveau de service (BHNS), 6 corridors de bus, 6 lignes de tramway, 1 téléphérique et plus de 34 centres de transport, stations et dépôts seront financés par des investissements mobilisés par le Partenariat.

54,7 millions d'euros d'assistance technique fournis par le Partenariat ont permis de mobiliser 1,75 milliard d'euros pour construire des infrastructures de qualité, fiables, durables et résilientes. Un montant supplémentaire de 16 milliards d'euros d'investissements dans les infrastructures a été identifié et est prêt à être développé

11 VILLES ET COMMUNAUTÉS DURABLES



Faire en sorte que les villes et les établissements humains soient ouverts à tous, sûrs, résilients et durables

Objectifs

11.2 - D'ici à 2030, assurer l'accès de tous à des systèmes de transport sûrs, accessibles et viables, à un coût abordable, en améliorant la sécurité routière, notamment en développant les transports publics, une attention particulière devant être accordée aux besoins des personnes en situation vulnérable, des femmes, des enfants, des personnes handicapées et des personnes âgées.

11.6 - D'ici à 2030, réduire l'impact environnemental négatif des villes par habitant, y compris en accordant une attention particulière à la qualité de l'air et à la gestion, notamment municipale, des déchets.

MobiliseYourCity Contribution

Dans huit villes membres seulement, 9,5 millions de personnes supplémentaires bénéficieront d'un meilleur accès à des transports publics sûrs, abordables, accessibles et durables. MobiliseYourCity soutient directement 41 villes supplémentaires, soit une population totale de 78 millions d'habitants.

À Saint-Domingue, 600 000 dollars ont été obtenus pour améliorer l'accès des personnes handicapées aux transports publics. Un autre montant de 600 000 dollars sera investi dans la réalisation d'une étude visant à développer une subvention tarifaire pour les populations les plus vulnérables.

MobiliseYourCity contribue à l'amélioration de la qualité de l'air dans les villes. Une approche MRV (Monitoring, reporting and verification, en français respectivement suivi, rapports et vérification) a été développée par le partenariat, mais les données ne sont pas encore disponibles.

13 ACTION EN FAVEUR DU CLIMAT



Prendre d'urgence des mesures pour lutter contre les changements climatiques et leurs répercussions

Objectifs

13.3 - Améliorer l'éducation, la sensibilisation et les capacités individuelles et institutionnelles en ce qui concerne l'adaptation aux changements climatiques, l'atténuation de leurs effets et la réduction de leur impact et les systèmes d'alerte rapide.

MobiliseYourCity Contribution

Les partenaires de mise en œuvre de MobiliseYourCity aident 10 pays à intégrer des mesures de lutte contre le changement climatique dans les politiques nationales à travers des politiques nationales de mobilité urbaine (PNMU).

La mise en œuvre réussie des PMUD devrait permettre de réduire les émissions annuelles de GES de 16 % en moyenne (de -3 % à -38 %) par rapport au statu quo. 6 villes dont les projections ont été calculées atteindront une réduction totale des émissions annuelles de GES de 3,79 Mt de CO2 en 2030, par rapport au statu quo.

MobiliseYourCity a développé et soutient son calculateur d'émissions de GES, un outil gratuit pour l'inventaire des émissions liées au transport, pour la projection BAU et pour la comparaison avec les scénarios climatiques/PMUD/PNMU. 5 villes et 2 pays membres l'ont déjà utilisé pour leurs projections d'émissions de GES. Au total, au moins 24 villes et 7 pays dans le monde utilisent le calculateur d'émissions.

17 PARTENARIATS POUR LES OBJECTIFS



Partenariats efficaces entre les gouvernements, le secteur privé et la société civile qui sont nécessaires pour la réalisation des ODD au niveau mondial, régional, national et local

Objectifs

17.3 - Mobiliser des ressources financières supplémentaires de diverses provenances en faveur des pays en développement

17.9 - Apporter, à l'échelon international, un soutien accru pour assurer le renforcement efficace et ciblé des capacités des pays en développement et appuyer ainsi les plans nationaux visant à atteindre tous les objectifs de développement durable, notamment dans le cadre de la coopération Nord-Sud et Sud-Sud et de la coopération triangulaire.

17.19 - D'ici à 2030, tirer parti des initiatives existantes pour établir des indicateurs de progrès en matière de développement durable qui viendraient compléter le produit intérieur brut, et appuyer le renforcement des capacités statistiques des pays en développement.

MobiliseYourCity Contribution

L'assistance technique fournie par le Partenariat aux premiers PMUD et PNMU achevés a déjà permis de mobiliser 1,75 milliard d'euros (financement garanti) et devrait permettre de mobiliser 6,79 milliards d'euros supplémentaires (financement prévu).

MobiliseYourCity est un partenariat mondial pour le développement durable qui mobilise et partage les connaissances, l'expertise, la technologie et les ressources financières pour soutenir la réalisation des ODD dans 16 pays et 70 villes membres.

Le partenariat propose un renforcement des capacités en matière de mobilité urbaine durable et partage du matériel de formation, des outils et des méthodologies par l'intermédiaire d'une plateforme de connaissances.